

La leadership femminile in sicurezza!

Come comunicare e gestire la sicurezza facendo cose semplici.

Arch. Sabrina Paola Piancone

Dott.ssa Gaia Meda



 **AMBIENTE LAVORO**
22° Salone della salute e sicurezza nei luoghi di lavoro
22 • 23 • 24 novembre 2022 | BolognaFiere

Perché la Leadership Femminile ?

Recenti studi hanno dimostrato, e continuano a dimostrare quanto le Donne siano capaci di distinguersi in ambito lavorativo.

Nel 2012 fu avviata una ricerca condotta da Jack Zenger e Joseph Folkman, il quale obiettivo finale era quello di valutare le performance di diversi leader . Dalla ricerca condotta venne fuori che le donne sono migliori su 17 delle 19 competenze distintive di un leader



Massimiliana Landini Aleotti
Leader del noto gruppo farmaceutico Menarini



Fabiola Gianotti
fisica di fama internazionale

Tra queste troviamo:

- Capacità di prendere iniziative
 - Resilienza
 - Alta integrità
 - Onestà
- Riuscire a motivare gli altri



Betta Maggio

Un'imprenditrice da tenere sicuramente d'occhio è la vincitrice dell'edizione 2017 del premio Gamma Donna grazie al suo progetto U-Earth Technologies, un sistema di filtrazione dell'aria inquinata attraverso appositi batteri .



Maria Bianca Farina

Presidente di Poste Vita e Poste Assicura

DONNE COME:

- **Ruth Handler**

che inventò la famosissima Barbie amata da tutte le ragazzine ancora oggi . Lei ed il marito stavano già vendendo prodotti per la Mattel, e nel 1967 lei ne divenne presidente.



Barbie

Madam C.J. Walker

una delle maggiori donne di successo del 20esimo secolo. Lei inventò la ricetta per un prodotto di capelli , in risposta alla malattia di cui lei soffriva.

Luisa Spagnoli

insieme al marito fonda una delle aziende italiane più note, la Perugina, che la portò al comando della stessa quando il marito si ritirò.



Eppure...



E non solo...

10 sembrano essere inoltre i motivi per cui le donne possono diventare grandi leader

- Valorizzano l'equilibrio tra lavoro e vita privata
- Sono brave nel fare più cose contemporaneamente
- Sono grandi ascoltatrici
- Si concentrano sul lavoro di squadra
- Sono forti comunicatrici
- Fanno sembrare i loro lavori senza sforzo
- Gestiscono bene le situazioni di crisi
- Sfidano le probabilità
- Hanno una elevata intelligenza emotiva
- Sognano in grande

Crea un ambiente
migliore
un percepito
migliore

un
PERCIPITO
MIGLIORE.....

....
MIGLIORE
SICUREZZA

Art. 3 della Costituzione Italiana

- Tutti i cittadini hanno pari dignità sociale, e sono uguali davanti alla legge, senza distinzioni di razza, genere, lingua, religione, opinioni politiche, condizioni personali e sociali «
- Situazione in Italia
 1. attività imprenditoriale su 6 è guidata da una donna
- 2. LA DOMANDA E'.....NON SAREBBE MEGLIO ...

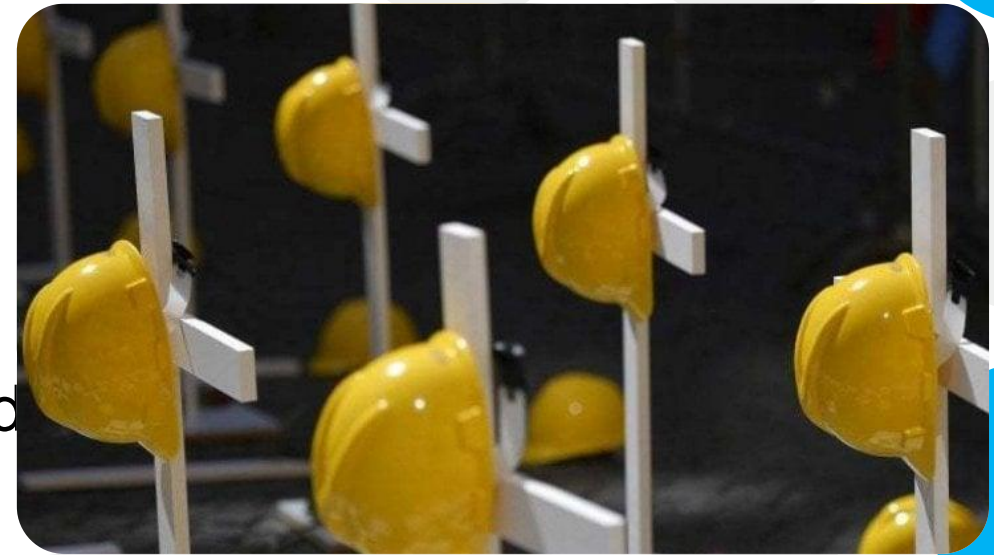
PRIMA DI APPLICARE LA NORMA: COMPRENDERLA!

- Cosa fare e perché farlo
- Governare i processi dei rischi, attraverso obiettivi, strumenti, azioni, applicazione.
- Parlare semplice, rendere comprensibili a tutti le regole.
- Utilizzare un sistema di espressioni e simboli comprensibili.
- Far sentire i lavoratori protetti, ma non obbligati da norme.



Alcuni dati:

- Nel quinquennio che va dal 2016 al 2020 in media
- 1274 morti sul lavoro all'anno.
- Facendo una media 3 persone al giorno.
- Aggiungiamo 630.000 denunce di infortunio all'anno.



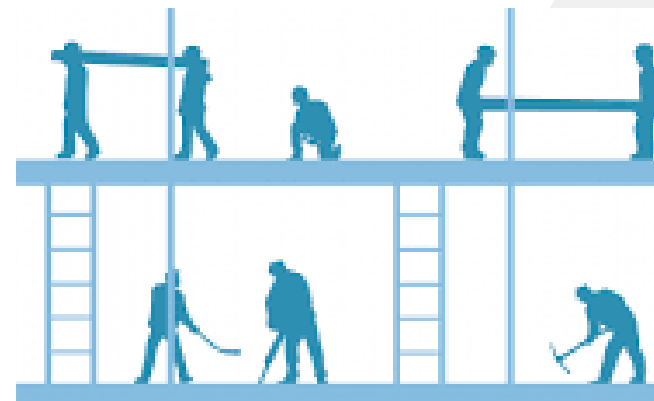
GESTIRE ADOTTARDO UN OTTICA DI «PERCEPITO»!

Cosa è l'ottica di percepito?:

Acquistare coscienza di una realtà esterna o interna attraverso l'elaborazione organica e psichica di stimoli sensoriali: *p. un odore, un suono, una diversità di tinte; p. una sottile differenza di significato tra due espressioni; p. un movimento, uno stimolo, un pericolo.*

Può essere costruito anche con la prep. di (percepiti di essere in pericolo) o con che (percepimmo che stava per accadere qualcosa di brutto).

Se la sfera d'influenza del lavoratore, è caratterizzata da una qualità e da un'attenzione maggiore verso gli aspetti della Sicurezza, migliorerà il suo percepito in merito!



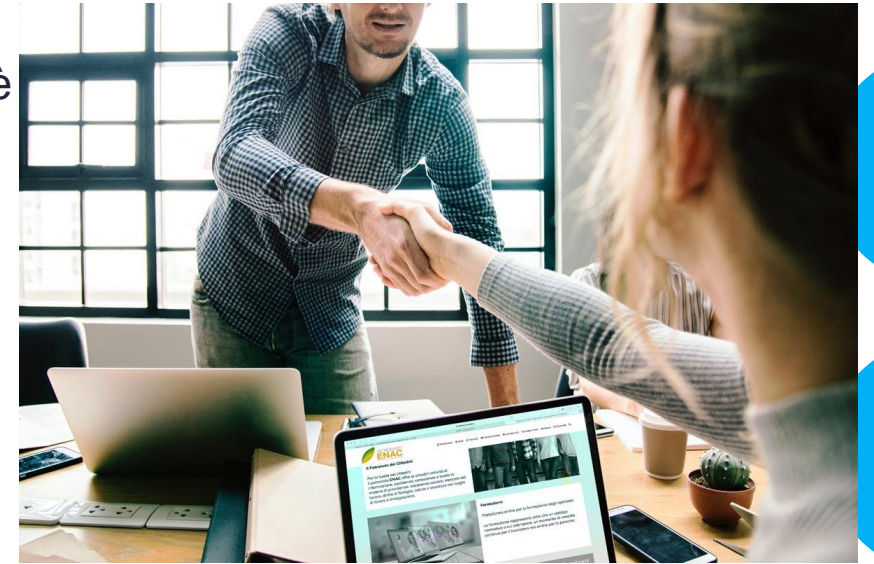
Migliorare la del qualità del percepito.

- Giustamente, la questione centrale è la percezione, non la qualità della norma.
- Infatti il valore che attribuiamo alla qualità di una legge non si basa su un'analisi di laboratorio ma sulle nostre **sensazioni ed importanza che gli attribuiamo**.
- Uno degli elementi di cui ti fiderai di più **proviene da te** ed è proprio la sensazione che hai quando:
 - guardi le immagini di ciò che potrai ottenere.
 - vedi le foto delle persone che provano a farti capire l'importanza
 - leggi i testi di ciò che ti viene comunicato.



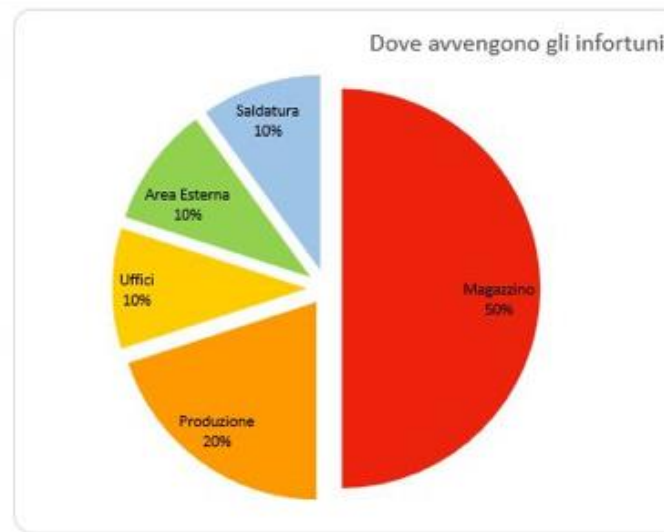
Fare cose semplici: La percezione del valore è parte integrante del valore stesso.

- Tuttavia, spetta soltanto al datore di lavoro, questo migliora se questo è donna, per cui aiutare il lavoratore a trovare questi motivi. Puoi farlo in diversi modi. Scopri come ottimizzare il Valore Percepito dal lavoratore e trarne il massimo profitto.
- **Cos'è il Valore Percepito dal Lavoratore (VPL)?**
- Il VPL è un indicatore di ciò che i Lavoratori pensano dell'azienda in cui sono e di quanto sono disposti ad impegnarsi per migliorare. In altre parole, il rapporto tra quanto l'erogazione e messa in opera della sicurezza soddisfa i requisiti del lavoratore = **vantaggio percepito meno impegno profuso.**
- La trasparenza è estremamente importante. Bisogna mostrare i benefici reali percepiti, dimostrando che l'applicazione della norma è vantaggioso sia per la tua attività che per il lavoratore.



Salute e sicurezza è questione anche di genere

- Uomini e donne possono essere esposti a rischi diversi
- Possono rispondere in maniera diversa alla stessa esposizione a rischio
- la diversità di ruoli e di carichi conseguenti possono avere ,più o meno indirettamente ,una influenza sulla esposizione a rischi lavorativi.



Aspetti organizzativi e gestionali da considerare come possibili cause di disuguaglianze di salute.

- MODALITA' DI VALUTAZIONE DEI RISCHI
- DISPOSITIVI DI PROTEZIONE E PROTEZIONE
- PREVENZIONE E SORVEGLIANZA SANITARIA
- FORMAZIONE
- CONCILIAZIONE LAVORO E CARICHI DI CURA
- DISRIMINAZIONI MULTIPLE (ETA',GENERE PROVENIENA)COMPORAMENTI ORGANIZZATIVI SESSISTI.



QUALI LE PRIORITA'?

- Possibilità di professionale di fare bene il proprio lavoro
- Soddisfazione
- Risorse e tempo
- Possibilità di esprimere la propria competenza scelte familiari e penalizzazione



Datrici di lavoro al femminile!

: Luisa era un'innovatrice anche nella gestione delle lavoratrici e nell'**introduzione di importanti diritti** sul lavoro. Alla Perugina, durante il primo conflitto mondiale, vennero reclutate le donne, mentre gli uomini erano impegnati al fronte: vennero introdotte **scuole e asili nido** (come quello all'interno dello stabilimento di Fontivegge) per conciliare gli impegni delle operaie, alle quali furono dedicati anche particolari corsi di alfabetizzazione tenuti durante l'orario lavorativo. Luisa Spagnoli ha anche introdotto nei suoi stabilimenti il **diritto all'allattamento e il congedo retribuito di maternità**: per lei le donne non dovevano mai rinunciare alla propria indipendenza. Alla fine della Prima Guerra Mondiale, ci si aspettava che alla Perugina **le donne venissero licenziate** per far posto agli uomini tornati dal fronte, ma ciò non accadde per una precisa scelta di continuare a investire sulle lavoratrici. In una recente intervista, la **pronipote Nicoletta** ha dichiarato:



Le vecchie maestranze l'adoravano, specie quando negli anni Venti progettò il primo asilo aziendale. Poi vennero le case per i dipendenti e negli anni perfino la piscina, tutto qui a

Santa Lucia dove è ancora l'headquarter dell'azienda. Faceva beneficenza, regalava i cioccolatini ai poveri, sistemava gli orfani e faceva studiare le ragazze del popolo.

Luisa fu un'imprenditrice brillante e acuta, attenta al benessere e alla **valorizzazione umana e professionale** delle proprie operaie: una lezione che molti datori e datrici di lavoro, ancora oggi, dovrebbero imparare.



- *La frase più pericolosa in assoluto è:*
- *Abbiamo sempre fatto così!*

Non sarebbe ora di cominciare a cambiare!

